



ใบอนุญาตเลขที่ 11/06578
6/45 (ปรีชญานิคมทาวน์) ถนนสุขุมวิทซอย 1 แขวงลาดพร้าว เขตลาดพร้าว กรุงเทพฯ 10230
6/45 (Pruchyahometown) Sukhontasawas Rd., Ladprao, Bangkok, 10230
Tel: 02-542-4455 Fax: 02-542-4259 Hotline: 086-355-1918 ID Line:hongkongmacautravel
E-Mail: info@hongkongmacau.co.th Web: www.hongkongmacau.co.th

MACAO



บินตรง..เชียงใหม่!!

มาเก๊า จุไห่ เวเนเซียน 3 วัน 2 คืน
โดยสายการบิน AIR ASIA (FD)

- สุดคุ้ม!!! เที่ยว 2 เมือง ชมมรดกโลก
 - เที่ยวชมเมืองตากอากาศจีนตอนใต้ ณ เมืองจุไห่
- ถ่ายรูปคู่รูปปั้นสาวงามกลางทะเล "หริหนี" เป็นสัญลักษณ์ขอ
- งเมืองจุไห่
 - พร้อมชมโชว์อลังการประกอบแสง สี เสียง ที่พระราชวังหยวนหมิงหยวน
 - ช้อปปิ้งตลาดใต้ดินกงเป่ย สินค้าราคาถูก..!!!!
 - ชมบรรยากาศลาสเวกัสเอเชียที่ The Venetian Resort และชิมขนมทาร์ตไข่ชั้นชื่อของมาเก๊า

กำหนดการเดินทาง

วันที่ 02-04 มี.ค.

13,999.-

รายละเอียดการเดินทาง

วัน	โปรแกรมการเดินทาง	เช้า	เที่ยง	เย็น	โรงแรม
1	เชียงใหม่-มาเก๊า-เจ้าแม่กวนอิมริมทะเล -โบสถ์เซนต์ปอล-เวเนเซียน-จุไห่ FD752 11.55-15.40 น.	X	✈	🍽	MIN AN HOTEL หรือระดับเดียวกัน
2	จุไห่-ถนนคูร์ก-สาวงามหริหนี-วัดผู้ไถว- พระราชวังหยวนหมิงหยวน+โชว์	🍽	🍽	🍽	MIN AN HOTEL หรือระดับเดียวกัน
3	จุไห่-ช้อปปิ้งตลาดกงเป่ย-มาเก๊า-เชียงใหม่ FD753 16.30-18.10 น.	🍽	🍽	✈	

**หมายเหตุ :

- รายการนี้ยังไม่รวมค่าทิปมัดคุดเทศกาลท้องถิ่นและคนขับรถ ท่านละ 300 บาท / ทริป
- รายการนี้ยังไม่รวมค่าทิปหัวหน้าทัวร์จากเมืองไทย (ตามความพึงพอใจในการบริการ)



ใบอนุญาตเลขที่ 11/06578

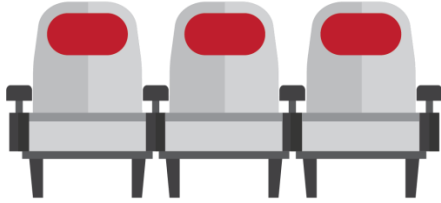
6/45 (ปรีชญาโฮมทาวน์) ถนนสุขนครสวัสดิ์ แขวงลาดพร้าว เขตลาดพร้าว กรุงเทพฯ 10230

6/45 (Pruchyahometown) Sukhontasawas Rd., Ladprao, Bangkok, 10230

Tel: 02-542-4455 Fax: 02-542-4259 Hotline: 086-355-1918 ID Line:hongkongmacautravel

E-Mail: info@hongkongmacau.co.th Web: www.hongkongmacau.co.th

ที่นั่งบนเครื่อง
แบบ 3-3



มีบริการอาหารขายบน
เครื่อง

น้ำหนักสัมภาระ
ขาไป - ขากลับ 20 กก.



วันแรก เชียงใหม่-มาเก๊า-เจ้าแม่กวนอิมริมทะเล -โบสถ์เซนต์ปอล-เวเนเซียน-จุไห่

09.30 น. คณะพร้อมกันที่สนามบินนานาชาติเชียงใหม่ อาคารผู้โดยสารขาออกระหว่างประเทศ เคาน์เตอร์สายการบินแอร์เอเชีย ประตู 7 โดยมีเจ้าหน้าที่ คอยอำนวยความสะดวก จัดเตรียมเอกสารการเดินทางและสัมภาระให้กับท่าน

11.55 น. ออกเดินทางสู่มาเก๊า โดยสายการบินแอร์เอเชีย เที่ยวบินที่ **FD752**
(มีบริการอาหารขายบนเครื่อง)

15.40 น. เดินทางถึงสนามบินมาเก๊า (เวลาที่ท้องถิ่นเร็วกว่าประเทศไทย 1 ชั่วโมง) ผ่านการตรวจเอกสารและสัมภาระในการเข้าเมือง "มาเก๊า" เป็นเมืองที่มีประวัติศาสตร์อันยาวนานและน่าสนใจ ในอดีตมาเก๊าเป็นเพียงแค่หมู่บ้านเกษตรกรรมและประมงเล็กๆ โดยมีชาวจีนกวางตุ้งและฟูเจี้ยนเป็นชนชาติดั้งเดิมจนมาถึงช่วงต้นศตวรรษที่ 16 ชาวโปรตุเกสได้เดินเรือเข้ามายังคาบสมุทรแถบนี้เพื่อติดต่อค้าขายกับชาวจีนและมาสร้างอาณานิคมอยู่ในแถบนี้ที่สำคัญคือชาวโปรตุเกสได้นำพาเอาความเจริญรุ่งเรืองทางด้านสถาปัตยกรรมและศิลปวัฒนธรรมของชาติตะวันตกเข้ามาอย่างมากมายทำให้มาเก๊า กลายเป็นเมืองที่มีการผสมผสานระหว่างวัฒนธรรมตะวันออกและตะวันตกอย่างลงตัวจนสามารถเรียกได้ว่าเป็น "ยุโรปใจกลางเอเชีย" มาเก๊าอยู่ในเขตมณฑลกวางตุ้งบนชายฝั่งทะเลด้านตะวันตกของสามเหลี่ยมปากแม่น้ำเพิร์ลในอดีตมาเก๊าเป็นอาณานิคมของโปรตุเกส นานถึง 400 ปี จนกระทั่งวันที่ 19 ธันวาคม ค.ศ.1999 โปรตุเกสทำพิธีส่งมอบมาเก๊าคืนให้กับสาธารณรัฐประชาชนจีน นับจากนั้นมาเก๊าได้กลายเป็นหนึ่งในเขตปกครองพิเศษของจีนอย่างสมบูรณ์แต่ยังคงสภาพการเมืองการปกครองในรูปแบบของหนึ่งประเทศสองระบบ

...จากนั้นผ่านชมเจ้าแม่กวนอิมริมทะเล รูปองค์เจ้าแม่กวนอิมสัมฤทธิ์ประทับยืนบนโคมทรงดอกบัว ซึ่งประเทศโปรตุเกสสร้างขึ้นเพื่อเป็นอนุสรณ์ให้กับมาเก๊า เนื่องในโอกาสส่งมอบคืนให้กับประเทศจีน ...จากนั้นนำท่านมายัง **ซากประตูโบสถ์เซนต์ปอล** ที่สร้างขึ้น





ใบอนุญาตเลขที่ 11/06578

6/45 (ปรีชญานิคมทาวน์) ถนนสุขุมวิทซอย 1 แขวงลาดพร้าว เขตลาดพร้าว กรุงเทพฯ 10230

6/45 (Pruchyahometown) Sukhontasawas Rd., Ladprao, Bangkok, 10230

Tel: 02-542-4455 Fax: 02-542-4259 Hotline: 086-355-1918 ID Line:hongkongmacautravel

E-Mail: info@hongkongmacau.co.th Web: www.hongkongmacau.co.th

ระหว่าง ค.ศ.1602-1640 แต่โดนไฟไหม้ในปี 1835 ทำให้วิทยาลัยเซนต์ปอลที่อยู่ติดกับโบสถ์ ก็กลายเป็นซากด้วยเช่นกันโดยรวมแล้วโบสถ์มาแต่ร์เดอีเดิม วิทยาลัยเซนต์ปอล (**St. Paul's College**) เป็นโบราณสถานที่ยังหลงเหลืออยู่ของวิทยาลัยเซนต์ปอลคือ ปรักษ์พยานการก่อตั้งมหาวิทยาลัยของตะวันตกใน ภูมิภาคตะวันออกไกลและได้รับการวางหลักสูตรการศึกษาไว้อย่างพิถีพิถันขณะที่ซากประตูโบสถ์เซนต์ปอลในปัจจุบัน ถูกมาเป็นสัญลักษณ์ประจำเมืองมาเก๊า **เซนาโดสแควร์** ซึ่งโดดเด่นด้วยพื้นถนนที่ปูลาดด้วยกระเบื้องเป็นลายลอนคลื่นล้อมรอบด้วยสถาปัตยกรรมสไตล์โปรตุเกส อิสระให้ท่านได้เดินเที่ยวและแวะซื้อสินค้าที่มีชื่อเสียงและสินค้าแพงลอยมากมาย... จากนั้นนำท่านแวะช้อปปิ้งพื้นเมืองมาเก๊า ขนมทาร์ตไข่และทองพับห่อสาหร่ายที่ขึ้นชื่อ...นำท่านชม **The Venetian Resort** โรงแรมสุดหรูเลิศอลังการในบรรยากาศลาสเวกัสให้ท่านอิสระพักผ่อนถ่ายรูปและชมความงามสัมผัสเมืองจำลองลาสเวกัสและได้ชมท้องฟ้าจำลองเสมือนจริงภายในเวเนเซียนตามอัธยาศัยซึ่งแบ่งเป็นโซนต่างๆ เช่น GRAND CANAL SHOP มีร้านอาหารชื่อดังให้ท่านได้สัมผัสกับภัตตาคารกว่า 30 แห่ง เพื่อลิ้มลองเมนูต่างๆ ที่ท่านชื่นชอบและร้านค้าแบรนด์เนมหลากหลายกว่า300 ร้าน เช่น BOSSINI, G2000, GIODANO, SWATCH, FOSSIL ฯลฯ หรือ ล่องเรือกอนโดลา GONDOLA (ไม่รวมอยู่ในรายการ ราคาท่านละ 120 เหรียญ) ล่องไปตามคลองเวนิซภายในโรงแรมหรือจะเสี่ยงโชคคาสีโนซึ่งมีอยู่ทั้งหมด 4 โซนใหญ่ ** (ไม่อนุญาตให้เด็กที่มีอายุต่ำกว่า 21 ปี เข้าไปภายในคาสีโน และไม่อนุญาตให้ทำการบันทึกภาพใด ๆ ภายในคาสีโนทั้งสิ้น และควรแต่งกายสุภาพ) ... **เดินทางสู่จูไห่โดยรถโค้ชปรับอากาศผ่านด่านกงเป่ย** ท่านจะต้องลากกระเป๋าสัมภาระของตนเอง (ระยะทางระหว่างด่านประมาณ 500 เมตร) ในการเดินทางข้ามด่านและผ่านพิธีการตรวจคนเข้าเมืองใช้เวลาในการเดินประมาณ 45-60นาที เมืองจูไห่เขตเศรษฐกิจพิเศษ 1 ใน 5 ของประเทศจีน "จูไห่" ได้รับการยกย่องจากสหประชาชาติให้เป็น "เมืองมหัศจรรย์แห่งสาธารณรัฐประชาชนจีน" นำท่านเข้าที่พัก



ค่ำ

รับประทานอาหารค่ำ ณ ภัตตาคาร



ใบอนุญาตเลขที่ 11/06578

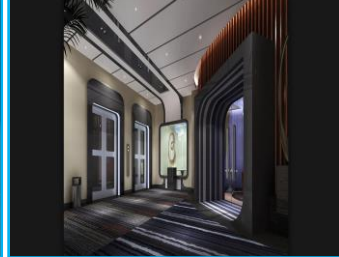
6/45 (ปรีชญานิคมทาวน์) ถนนสุขุมวิทซอย 1 แขวงลาดพร้าว เขตลาดพร้าว กรุงเทพฯ 10230

6/45 (Pruchyahometown) Sukhontasawas Rd., Ladprao, Bangkok, 10230

Tel: 02-542-4455 Fax: 02-542-4259 Hotline: 086-355-1918 ID Line:hongkongmacautravel

E-Mail: info@hongkongmacau.co.th Web: www.hongkongmacau.co.th

เข้าสู่ที่พัก จุฬให้ MIN AN HOTEL หรือระดับเดียวกัน



วันที่สอง จุฬให้-ถนนคู่รัก-สาวงามหริหนี-วัดผู้โถว- พระราชวังหยวนหมิงหยวน+โชว์

เช้า

รับประทานอาหารเช้า ณ โรงแรมที่พัก

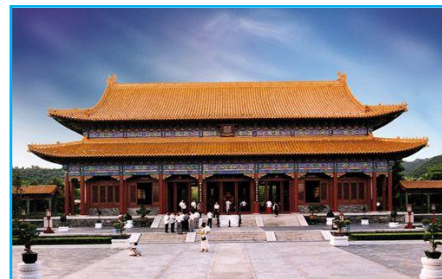
นำท่านเดินทางสู่ศูนย์สมุนไพวจีนหรือบัวหิมะ และชมสินค้าพื้นเมืองของเมืองจุฬให้ อาทิเช่น ใบชา หยก ครีมไข่มุก ผ้าไหม ฯลฯ เพื่อฝากคนที่ท่านรัก จากนั้นชมสัญลักษณ์ของเมืองจุฬให้ที่มีชื่อเรียกว่า "หริหนี" รูปปั้นสาวงามกลางทะเลสูง 8.7 เมตร ถือไข่มุกอยู่ริมทะเล ...นำท่านสู่ วัดผู้โถว นมัสการองค์สังกระยาเพื่อความอุดมสมบูรณ์ นมัสการเจ้าแม่กวนอิม เพื่อความโชคดี นมัสการองค์อมิตพุทธเจ้าเพื่อการมีสุขสวัสดิ์และนมัสการพระพุทธรูปเจ้า 4 พระองค์ เพื่ออายุยืนนาน จากนั้นเดินทางผ่านชมถนนคู่รัก (The Lover Road) ซึ่งเป็นถนนเลียบริมชายหาดที่แสนจะโรแมนติกซึ่งทางรัฐบาลเมืองจุฬให้ได้ทำไว้ขึ้นเพื่อเป็นสถานที่พักผ่อนหย่อนใจ และยังเป็นที่ยอดนิยมของบรรดาคู่รักทั้งหลาย



กลางวัน

รับประทานอาหารกลางวัน ณ ภัตตาคาร...เมนูพิเศษ เป้าฮื้อ + ไวน์แดง

....จากนั้นนำท่านสู่พระราชวังหยวนหมิงหยวน ที่มีสวนคล้ายกับพระราชวังหยวนหมิง ณ กรุงปักกิ่ง พระราชวังแห่งนี้ ถูกสร้างขึ้นใหม่อีกครั้ง ณ ใจกลางของ "ภูเขาขิลิน" ในเมืองจุฬให้ ทำให้สวนแห่งนี้โอบล้อมด้วยขุนเขาที่เขียวชอุ่ม สวนหยวนหมิง มีเนื้อที่ 1.39 ตารางกิโลเมตร มีภูเขาโอบรอบทั้ง 3 ด้าน ด้านหน้าเป็นพื้นที่ราบ สิ่งก่อสร้างต่าง ๆ สร้างขึ้นเท่าของจริงในอดีตทุกชิ้น ภายในสวนมีทะเลสาบขนาด 80,000 ตารางเมตร ซึ่งมีขนาดเท่ากับสวนเดิมในกรุงปักกิ่ง เป็นศูนย์กลางล้อมรอบด้วยสิ่งก่อสร้างต่าง ๆ กวาร์รอยขึ้น อาทิ เสาหินคู่ สะพานข้ามธารทอง ประตูต่างง ตำนกเจิ้งตักวางหมิง สะพานเก้าเสี้ยว นำท่านชมโชว์ อลังการประกอบแสง สี เสียง ซึ่งประกอบด้วยการแสดงชุดต่างๆ อาทิ ฉายหนัง





ใบอนุญาตเลขที่ 11/06578

6/45 (ปรีชญานิคมทาวน์) ถนนสุขุมวิทซอย 1 แขวงลาดพร้าว เขตลาดพร้าว กรุงเทพฯ 10230

6/45 (Pruchyahometown) Sukhontasawas Rd., Ladprao, Bangkok, 10230

Tel: 02-542-4455 Fax: 02-542-4259 Hotline: 086-355-1918 ID Line:hongkongmacautravel

E-Mail: info@hongkongmacau.co.th Web: www.hongkongmacau.co.th

ส่งเต๋ทองเจียงหนาน พระราชพิธีปราบดาภิเษกและการละเล่นต่างๆ อีกมากมาย ทั้ง
สนุกสนานและได้รับความรู้

ค่ำ

รับประทานอาหารค่ำ ณ ภัตตาคาร

เข้าสู่ที่พัก จุให้ **MIN AN HOTEL** หรือระดับเดียวกัน



วันที่สาม จุให้-ช้อปปิ้งตลาดกงเป๋ย-มาเก๊า-เชียงใหม่

เช้า

รับประทานอาหารเช้า ณ โรงแรมที่พัก

....จากนั้นให้ท่านช้อปปิ้งสินค้านานาชาติที่ตลาด
ใต้ดินกงเป๋ย เสมือนเดินอยู่ใน LOWU CENTRE
ท่านจะสนุกสนานกับการต่อรองสินค้าราคาถูกทั้ง
กระเป๋า ก๊อปปี้แบรนด์เนมดั่งต่างๆ หรือเลือกซื้อ
เสื้อผ้า ถุงเท้า รองเท้า เครื่องประดับสำหรับคุณ
ผู้หญิง



กลางวัน

รับประทานอาหารกลางวัน ณ ภัตตาคาร

สมควรแก่เวลา เดินทางสู่มาเก๊าโดยรถโค้ชปรับอากาศผ่านด่านกงเป๋ย ท่าน
จะต้องลากกระเป๋าสัมภาระของท่านเอง (ระยะทางระหว่างด่านประมาณ 500
เมตร) ในการเดินทางข้ามด่านและผ่านพิธีการตรวจคนเข้าเมืองใช้เวลาในการ
เดินประมาณ 45-60 นาที

สมควรแก่เวลา นำท่านเดินทางสู่สนามบินมาเก๊า

16.30 น.

ออกเดินทางจากสนามบินมาเก๊าเพื่อเดินทางกลับเชียงใหม่ โดยสายการบินแอร์เอเชีย
เที่ยวบินที่ **FD753 (มีบริการอาหารขายบนเครื่อง)**

18.10 น.

เดินทางถึงสนามบินนานาชาติเชียงใหม่ โดยสวัสดิภาพ....

**** ในกรณีที่ลูกค้าต้องออกตัวโดยสารภายในประเทศ กรุณาติดต่อเจ้าหน้าที่ของบริษัทฯ ก่อนทุกครั้ง
มิฉะนั้นทางบริษัทฯ จะไม่ขอรับผิดชอบค่าใช้จ่ายใดๆ ทั้งสิ้น ****

***** ในกรณีที่ลูกค้าถือพาสปอร์ตต่างชาติหรือเป็นชาวต่างชาติ กรุณาติดต่อสอบถามเจ้าหน้าที่ของ
บริษัทฯ ก่อนทุกครั้งมิฉะนั้นทางบริษัทฯ จะไม่ขอรับผิดชอบค่าใช้จ่ายใดๆ ทั้งสิ้น *****



ใบอนุญาตเลขที่ 11/06578

6/45 (ปรีชญาโฮมทาวน์) ถนนสุขนครสวัสดิ์ แขวงลาดพร้าว เขตลาดพร้าว กรุงเทพฯ 10230

6/45 (Pruchyahometown) Sukhontasawas Rd., Ladprao, Bangkok, 10230

Tel: 02-542-4455 Fax: 02-542-4259 Hotline: 086-355-1918 ID Line:hongkongmacautravel

E-Mail: info@hongkongmacau.co.th Web: www.hongkongmacau.co.th

กรณอ่านหมายเหตุให้ละเอียดทุกข้อ

หมายเหตุ

1. บริษัทฯ มีสิทธิ์ที่จะเปลี่ยนแปลงรายละเอียดบางประการในทัวร์นี้ เมื่อเกิดเหตุสุดวิสัยจนไม่อาจแก้ไขได้
2. บริษัทฯ ไม่รับผิดชอบค่าเสียหายในเหตุการณ์ที่เกิดจากสายการบิน ภัยธรรมชาติ ปฏิวัติ และอื่นๆที่อยู่นอกเหนือการควบคุมของทางบริษัทฯ หรือค่าใช้จ่ายเพิ่มเติมที่เกิดขึ้นทางตรงหรือทางอ้อม เช่น การเจ็บป่วย, การถูกทำร้าย, การสูญหาย, ความล่าช้า หรือจากอุบัติเหตุต่างๆ
3. หากท่านถอนตัวก่อนรายการท่องเที่ยวจะสิ้นสุดลง ทางบริษัทฯ จะถือว่าท่านสละสิทธิ์และจะไม่รับผิดชอบค่าบริการที่ท่านได้ชำระไว้แล้วไม่ว่ากรณีใดๆ ทั้งสิ้น
4. บริษัทฯ จะไม่รับผิดชอบต่อการห้ามออกนอกประเทศ หรือ ห้ามเข้าประเทศ อันเนื่องมาจากมีสิ่งผิดกฎหมาย หรือเอกสารเดินทางไม่ถูกต้อง หรือ การถูกปฏิเสธในกรณีอื่นๆ
5. รายการนี้เป็นเพียงข้อเสนอที่ต้องได้รับการยืนยันจากบริษัทฯ อีกครั้งหนึ่ง หลังจากได้สำรองที่นั่งบนเครื่องบิน และโรงแรมที่พักในต่างประเทศเป็นที่เรียบร้อยแล้ว แต่อย่างไรก็ตามรายการนี้อาจเปลี่ยนแปลงได้ตามความเหมาะสม
6. ราคานี้คิดตามราคาตัวเครื่องบินในปัจจุบัน หากราคาตัวเครื่องบินปรับสูงขึ้น บริษัทฯ สงวนสิทธิ์ที่จะปรับราคาตัวเครื่องบินตามสถานการณ์ดังกล่าว
7. กรณีเกิดความผิดพลาดจากตัวแทน หรือ หน่วยงานที่เกี่ยวข้อง จนมีการยกเลิก ล่าช้า เปลี่ยนแปลง การบริการจากสายการบินบริษัทฯ ขนส่ง หรือ หน่วยงานที่ให้บริการ บริษัทฯ จะดำเนินโดยสุดความสามารถที่จะจัดบริการทัวร์อื่นทดแทนให้ แต่จะไม่คืนเงินให้สำหรับค่าบริการนั้นๆ
8. มัคคุเทศก์ พนักงาน และตัวแทนของบริษัทฯ ไม่มีสิทธิ์ในการให้คำสัญญาใดๆ ทั้งสิ้นแทนบริษัทฯ นอกจากนี้เอกสารลงนามโดยผู้มีอำนาจของบริษัทฯ กำกับเท่านั้น
9. หากไม่สามารถไปเที่ยวในสถานที่ที่ระบุในโปรแกรมได้ อันเนื่องมาจากธรรมชาติ ความล่าช้า และความผิดพลาดจากทางสายการบิน จะไม่มีการคืนเงินใดๆทั้งสิ้น แต่ทั้งนี้ทางบริษัทฯ จะจัดหารายการเที่ยวสถานที่อื่นๆมาให้ โดยขอสงวนสิทธิ์การจัดหานี้โดยไม่แจ้งให้ทราบล่วงหน้า

10.เมื่อท่านออกเดินทางไปกับคณะแล้ว ท่านงดการใช้บริการรายการใดรายการหนึ่งหรือไม่เดินทางพร้อมคณะถือว่าท่านสละสิทธิ์ ไม่อาจเรียกร้องค่าบริการ และเงินมัดจำคืน ไม่ว่ากรณีใดๆ ทั้งสิ้น และทางบริษัทจะเรียกเก็บค่าใช้จ่ายที่เกิดขึ้นจากท่านเป็นจำนวนเงิน 400 หยวน / คน / วัน

ในกรณีที่ลูกค้าต้องออกตัวโดยสารถายในประเทศกรุณาติดต่อเจ้าหน้าที่ของบริษัทฯ ก่อนทุกครั้ง



ใบอนุญาตเลขที่ 11/06578

6/45 (ปรีชญาโฮมทาวน์) ถนนสุขุมวิทซอย 1 แขวงลาดพร้าว เขตลาดพร้าว กรุงเทพฯ 10230

6/45 (Pruchyahometown) Sukhontasawas Rd., Ladprao, Bangkok. 10230

Tel: 02-542-4455 Fax: 02-542-4259 Hotline: 086-355-1918 ID Line:hongkongmacautravel

E-Mail: info@hongkongmacau.co.th Web: www.hongkongmacau.co.th

มีเวลานั้นทางบริษัทฯจะไม่ขอรับผิดชอบค่าใช้จ่ายใดๆ ทั้งสิ้น

**โปรแกรมและรายละเอียดของการเดินทางอาจมีการเปลี่ยนแปลงได้ ทั้งนี้ขึ้นอยู่กับ
กับสถานะอากาศการจราจรและเหตุสุดวิสัยต่าง ๆ ที่ไม่สามารถคาดการณ์
ล่วงหน้าโดยทางบริษัทฯ จะคำนึงถึงผลประโยชน์และความปลอดภัยของผู้ร่วม
เดินทางเป็นสำคัญ**

โปรแกรม : มาเก๊า-เวเนเซียน-จูไห่ 3D 2N (FD) AIR ASIA

กำหนดการเดินทาง	ราคา ผู้ใหญ่	ราคาเด็ก (มีเตียง) นอนกับ 2 ผู้ใหญ่	ราคาเด็ก (ไม่มีเตียง) นอนกับ 2 ผู้ใหญ่	พักเดี่ยว เพิ่ม
วันที่ 02-04 มี.ค. 61	13,999.-	ไม่มีราคาเด็ก		3,499.-
เด็กทารก นอนกับผู้ใหญ่ 2 ท่าน ราคา 2,999.-				
ไม่เอาตัวเครื่องบินหักออก 6,000 .-				

*****กรณีรัฐบาลจีนยกเลิกวีซ่ารูปแบบ 144 ชั่วโมง (วีซ่าหน้าด่าน) ทางบริษัทฯ
จำเป็นต้องเก็บค่าวีซ่าจีนเพิ่มท่านละ 1,000 บาท (ยื่น 4 วันทำการ)*****

อัตรานี้รวม

- ค่าตั๋วเครื่องบิน ชั้นนักท่องเที่ยว (Economy Class) ที่ระบุวันเดินทางไป-กลับพร้อมคณะ (ในกรณีมีความประสงค์อยู่ต่อ จะต้องไม่เกินจำนวนวัน จำนวนคนและมีค่าใช้จ่ายที่ทางสายการบินกำหนด)
- ค่าภาษีสนามบินทุกแห่งตามรายการ
- คาร์ดโค้ชปรับอากาศนำเที่ยวตามรายการ พร้อมคนขับรถที่ชำนาญเส้นทาง
- ค่าห้องพักในโรงแรมตามที่ระบุในรายการหรือเทียบเท่า
- ค่าอาหารตามที่ระบุในรายการ
- ค่าเข้าชมสถานที่ท่องเที่ยวตามรายการ
- ค่ายกกระเป๋าเดินทางท่านละ 1 ใบ (น้ำหนัก 20 กิโลกรัม) / (โรงแรมที่พักบางแห่งอาจไม่มีคนขนกระเป๋า)
- ค่าประกันอุบัติเหตุระหว่างการเดินทาง ท่านละไม่เกิน 1,000,000 บาท ทั้งนี้ย่อมอยู่ในข้อจำกัดที่มีการตกลงไว้กับบริษัทประกันชีวิต



9. ค่าประกันอุบัติเหตุคุ้มครองในระหว่างการเดินทาง คุ้มครองในวงเงินท่านละ 1,000,000 บาท ค่ารักษาพยาบาลกรณีเกิดอุบัติเหตุวงเงินท่านละ 200,000 บาท ตามเงื่อนไขของกรมธรรม์
- ** ลูกค้าย่านใดสนใจ...ซื้อประกันการเดินทางสำหรับครอบคลุมเรื่องสุขภาพสามารถสอบถามข้อมูลเพิ่มเติมกับทางบริษัทได้ ****
- เบี้ยประกันเริ่มต้น 370 บาท [ระยะเวลา 5-7 วัน]
 - เบี้ยประกันเริ่มต้น 430 บาท [ระยะเวลา 8-10 วัน]
- ความครอบคลุมผู้เอาประกันที่มีอายุมากกว่า 16 หรือน้อยกว่า 75 ปี
[รักษาพยาบาล 2 ล้าน, รักษาต่อเนื่อง 2 แสน, เสียชีวิตหรือเสียอวัยวะจากอุบัติเหตุ 3 ล้านบาท]
- ความครอบคลุมผู้เอาประกันที่มีอายุน้อยกว่า 16 หรือมากกว่า 75 ปี
[รักษาพยาบาล 2 ล้าน, รักษาต่อเนื่อง 2 แสน, เสียชีวิตหรือเสียอวัยวะจากอุบัติเหตุ 1.5 ล้านบาท]
10. ค่าวีซ่ากรุปแบบ 144 ชั่วโมง (ไม่สามารถทำคืนได้ในกรณีลูกค้าที่มีวีซ่าอยู่แล้วและสำหรับพาสปอร์ตไทยเท่านั้น)

อัตรานี้ไม่รวม

1. ค่าธรรมเนียมการจัดทำหนังสือเดินทาง
2. ค่าห้องพักเดี่ยวตามอัตรา
3. ค่าธรรมเนียมการทำวีซ่ากรณีลูกค้าเป็นพาสตต่างชาติ เช่น พาสปอร์ตเยอรมัน พาสปอร์ตลาว
4. ค่าใช้จ่ายส่วนตัว อาทิเช่น ค่าเครื่องดื่มที่สั่งพิเศษ , ค่าโทรศัพท์ , ค่าซักรีด, ค่าธรรมเนียมหนังสือเดินทาง, ค่าน้ำหนักเกินจากทางสายการบินกำหนดเกินกว่า 20 ก.ก.และมากกว่า 1 ชั้น, ค่ารักษาพยาบาล กรณีเกิดการเจ็บป่วยจากโรคประจำตัว, ค่ากระเป๋าเดินทางหรือของมีค่าที่สูญหายในระหว่างการเดินทาง เป็นต้น
5. ค่าบริการยกกระเป๋าในโรงแรม ซึ่งท่านจะต้องดูแลกระเป๋าและทรัพย์สินด้วยตัวท่านเอง
6. ค่าทิปมัคคเทศก์จากเมืองไทย (แล้วแต่ความพึงพอใจในการบริการของ มัคคเทศก์)
7. ค่าธรรมเนียมน้ำมันและภาษีสนามบิน ในกรณีที่สายการบินมีการปรับขึ้นราคา
- 8. ค่าภาษีมูลค่าเพิ่ม 7% และ ภาษี ณ ที่จ่าย 3 %**
- 9. ค่าทิปไกด์ท้องถิ่น และคนขับคนละ 300 / ทริป**

เงื่อนไขการจอง

หมายเหตุ : บุคกังจองมีเวลาอยู่ได้ 24 ชม. นับแต่แจ้งจองมา

1. **ชำระค่าทัวร์เต็มจำนวน โดยโอนเข้าบัญชี ที่นั่งจะยืนยันเมื่อได้รับเงินเท่านั้น**
2. ส่งสำเนาหน้าพาสปอร์ตของผู้ที่เดินทาง ที่มีอายุการใช้งานไม่น้อยกว่า 6 เดือน



3. หากท่านที่ต้องการออกตัวโดยสารภายในประเทศ (กรณีลูกค้าอยู่ต่างจังหวัด) ให้ท่านติดต่อเจ้าหน้าที่ ก่อนออกบัตรโดยสารทุกครั้ง หากออกบัตรโดยสารโดยมิแจ้งเจ้าหน้าที่ ทางบริษัทขอสงวนสิทธิ์ไม่รับผิดชอบค่าใช้จ่ายที่เกิดขึ้น
4. หากในขณะของท่านมีผู้ต้องการดูแลพิเศษ นั่งรถเข็น (Wheelchair), เด็ก, ผู้สูงอายุ, มีโรคประจำตัว หรือไม่สะดวกในการเดินทางท่องเที่ยวในระยะเวลาเกินกว่า 4-5 ชั่วโมงติดต่อกัน ท่านและครอบครัวต้องให้การดูแลสมาชิกภายในครอบครัวของท่านเอง เนื่องจากการเดินทางเป็นหมู่คณะ หัวหน้าทัวร์มีความจำเป็นต้องดูแลคณะทัวร์ทั้งหมด

หมายเหตุ

1. บริษัทฯ ขอสงวนสิทธิ์ยกเลิกการเดินทางก่อนล่วงหน้า 14 วัน ในกรณีที่ไม่สามารถทำกรุ๊ปได้อย่างน้อย 15 ท่าน ในกรณีนี้บริษัทฯ ยินดีคืนเงินให้ทั้งหมด หรือจัดหาคณะทัวร์อื่นให้ถ้าต้องการ
2. บริษัทฯ ขอสงวนสิทธิ์ที่จะเปลี่ยนแปลงรายละเอียดบางประการในทัวร์นี้ เมื่อเกิดเหตุจำเป็นสุดวิสัยจนไม่อาจแก้ไขได้ และจะไม่รับผิดชอบใดๆ ในกรณีที่สูญหาย สูญเสีย หรือได้รับบาดเจ็บที่นอกเหนือความรับผิดชอบของหัวหน้าทัวร์และอุบัติเหตุสุดวิสัยบางประการ เช่น การนัดหยุดงาน, ภัยธรรมชาติ, การจลาจลต่างๆ เป็นต้น

กรณียกเลิกการเดินทาง

1. แจ้งยกเลิกก่อนเดินทาง 30 วัน คืนค่าใช้จ่ายทั้งหมด
2. แจ้งยกเลิกก่อนเดินทาง 15 วัน เก็บค่าใช้จ่ายเก็บค่าใช้จ่ายทั้งหมด
3. แจ้งยกเลิกน้อยกว่า 15 วันก่อนเดินทาง ทางบริษัทฯ ขอสงวนสิทธิ์ เก็บค่าใช้จ่ายทั้งหมด
4. สำหรับผู้โดยสารที่ไม่ได้ถือหนังสือเดินทางไทย และทางบริษัทฯ เป็นผู้ยื่นวีซ่าให้ เมื่อผลวีซ่าผ่านแล้วมีการยกเลิกการเดินทางบริษัทฯ ขอสงวนสิทธิ์ในการคืนค่ามัดจำทั้งหมด
5. บริษัทฯ ขอสงวนสิทธิ์ในการเก็บค่าใช้จ่ายทั้งหมดกรณีท่านยกเลิกการเดินทางและมีผลทำให้คณะเดินทางไม่ครบตามจำนวนที่บริษัทฯ กำหนดไว้ (15 ท่านขึ้นไป) เนื่องจากเกิดความเสียหายต่อทางบริษัทและผู้เดินทางอื่นที่เดินทางในคณะเดียวกัน บริษัทฯ ต้องนำไปชำระค่าเสียหายต่างๆ ที่เกิดจากการยกเลิกของท่าน
6. กรณีเจ็บป่วย จนไม่สามารถเดินทางได้ ซึ่งจะต้องมีใบรับรองแพทย์จากโรงพยาบาลรับรอง บริษัทฯ จะทำการเลื่อนการเดินทางของท่านไปยังคณะต่อไปแต่ทั้งนี้ท่านจะต้องเสียค่าใช้จ่ายที่ไม่สามารถเรียกคืนได้คือค่าธรรมเนียมในการมัดจำตัว ในกรณีที่ไม่สามารถเดินทางได้
7. กรณีท่านได้ชำระค่าทัวร์หรือมัดจำมาแล้ว ทางบริษัทฯ คืนค่าทัวร์หรือมัดจำให้ แต่ทางบริษัทฯ ขอสงวนสิทธิ์ในการหักค่าใช้จ่ายบางส่วนที่เกิดขึ้นจริงเป็นกรณีไป (อาทิ กรณีออกตัวเครื่องบินไปแล้ว หรือได้ชำระค่าบริการในส่วนของโรงแรมนอก เช่น โรงแรม ฯลฯ ไปแล้ว) ทางบริษัทฯ ขอสงวนสิทธิ์ในการหักเก็บค่าใช้จ่ายจริงที่เกิดขึ้นแล้วกับท่านเป็นกรณีไป
8. กรณีผู้เดินทางไม่สามารถเข้า-ออกเมืองได้ เนื่องจากเอกสารปลอมหรือการห้ามของเจ้าหน้าที่ไม่ว่าเหตุผลใดๆ ก็ตามทางบริษัทฯ ขอสงวนสิทธิ์ในการ ไม่คืนค่าทัวร์ทั้งหมด



ใบอนุญาตเลขที่ 11/06578

6/45 (ปรีชญาโฮมทาวน์) ถนนสุขคนธสวัสดิ์ แขวงลาดพร้าว เขตลาดพร้าว กรุงเทพฯ 10230

6/45 (Pruchyahometown) Sukhontasawas Rd., Ladprao, Bangkok. 10230

Tel: 02-542-4455 Fax: 02-542-4259 Hotline: 086-355-1918 ID Line:hongkongmacautravel

E-Mail: info@hongkongmacau.co.th Web: www.hongkongmacau.co.th

ข้อมูลเพิ่มเติมเรื่องตั๋วเครื่องบิน

1. ทางบริษัทได้สำรองที่นั่งพร้อมชำระเงินมัดจำค่าตั๋วเครื่องบินแล้ว หากท่านยกเลิกตั๋ว ไม่ว่าจะด้วยสาเหตุใด ทางบริษัทขอสงวนสิทธิ์การเรียกเก็บค่ามัดจำตั๋วเครื่องบิน ซึ่งมีค่าใช้จ่าย ประมาณ 1,000 – 5,000 บาท แล้วแต่สายการบินและช่วงเวลาเดินทาง
2. หากตั๋วเครื่องบินทำการออกแล้ว แต่ท่านไม่สารถออกเดินทางได้ ทางบริษัทขอสงวนสิทธิ์เรียกเก็บค่าใช้จ่ายตามที่เกิดขึ้นจริง และรอ Refund จากทางสายการบิน ใช้เวลาประมาณ 3- 6 เดือนเป็นอย่างน้อย
3. นั่งที่ Long Leg โดยปกติอยู่บริเวณทางออกประตูฉุกเฉิน และผู้ที่จะนั่งต้องมีคุณสมบัติตรงตามที่สายการบินกำหนด เช่น ต้องเป็นผู้ที่มีร่างกายแข็งแรง และช่วยเหลือผู้อื่นได้อย่างรวดเร็วในกรณีที่เครื่องบินมีปัญหา เช่น สามารถเปิดประตูฉุกเฉินได้ (น้ำหนักประมาณ 20 กิโลกรัม) ไม่ใช่ผู้ที่มีปัญหาทางด้านสุขภาพและร่างกาย และอำนาจในการให้ที่นั่ง Long leg ขึ้นอยู่กับทางเจ้าหน้าที่เช็คอินสายการบิน ตอนเวลาที่เช็คอินเท่านั้น
4. ในการเดินทางเป็นหมู่คณะผู้โดยสารจะต้องเดินทางไป-กลับพร้อมกัน หากต้องการเคลื่อนวันเดินทางกลับ ท่านจะต้องชำระค่าใช้จ่ายส่วนต่างที่สายการบินและบริษัททัวร์เรียกเก็บและการจัดที่นั่งของกรุ๊ป เป็นไปโดยสายการบินเป็นผู้กำหนดซึ่งทางบริษัทฯไม่สามารถเข้าไปแทรกแซงได้และในกรณียกเลิกการเดินทาง และได้ดำเนินการออกตั๋วเครื่องบินไปแล้ว(กรณีตั๋ว REFUNDได้) ผู้เดินทางต้องรอ REFUND ตามระบบของสายการบินเท่านั้น

ข้อมูลเพิ่มเติมเรื่องโรงแรมที่พัก

1. เนื่องจากการวางแผนห้องพักของแต่ละโรงแรมแตกต่างกัน จึงอาจทำให้ห้องพักแบบห้องเดี่ยว (Single) และห้องคู่ (Twin/Double) และห้องพักแบบ 3 ท่าน/3 เตียง (Triple Room) ห้องพักต่างประเภทอาจจะไม่ติดกันและบางโรงแรมอาจจะไม่มีห้องพักแบบ 3 ท่าน แต่อาจจะได้เป็น 1 เตียงใหญ่กับ 1 เตียงพับเสริม
2. กรณีที่มีงานจัดประชุมนานาชาติ (Trade Fair) เป็นผลให้ค่าโรงแรมสูงขึ้นมากและห้องพักในเมืองเต็ม บริษัทฯขอสงวนสิทธิ์ในการปรับเปลี่ยนหรือย้ายเมืองเพื่อให้เกิดความเหมาะสม
3. โรงแรมในฮ่องกงมีลักษณะเป็น Traditional Building ห้องที่เป็นห้องมีขนาดกะทัดรัด ซึ่งขึ้นอยู่กับการออกแบบของแต่ละโรงแรมนั้นๆ และห้องแต่ละห้องอาจมีลักษณะแตกต่างกันด้วย

การเดินทางเป็นครอบครัว

หากท่านเดินทางเป็นครอบครัวใหญ่ หรือเดินทางพร้อมสมาชิกในครอบครัวที่ต้องได้รับการดูแลเป็นพิเศษ (Wheelchair), เด็ก, และผู้สูงอายุ มีโรคประจำตัว ไม่สะดวกในการเดินทางท่องเที่ยวในระยะเวลาเกินกว่า 4-5 ชั่วโมง



ใบอนุญาตเลขที่ 11/06578

6/45 (ปรีชญาโฮมทาวน์) ถนนสุขุมวิทซอย 1 แขวงลาดพร้าว เขตลาดพร้าว กรุงเทพฯ 10230

6/45 (Pruchyahometown) Sukhontasawas Rd., Ladprao, Bangkok, 10230

Tel: 02-542-4455 Fax: 02-542-4259 Hotline: 086-355-1918 ID Line:hongkongmacautravel

E-Mail: info@hongkongmacau.co.th Web: www.hongkongmacau.co.th

ติดต่อกันท่านและครอบครัวต้องให้การดูแลสมาชิกภายในครอบครัวของท่านเอง เนื่องจากการเดินทางเป็นหมู่คณะ
หัวหน้าทัวร์มีความจำเป็นต้องดูแลคณะทัวร์ทั้งหมด

ข้อความซึ่งถือเป็นสาระสำหรับท่านผู้มีเกียรติซึ่งร่วมเดินทาง

ทางบริษัทฯ เป็นตัวแทนในการจัดนำสัมมนา และการเดินทางที่มีความชำนาญ โดยจัดหาโรงแรมที่พัก อาหาร
ยานพาหนะ และสถานที่ท่องเที่ยวพร้อมทั้งการสัมมนา ดูงาน เพื่อความสะดวกสบาย และเกิดประโยชน์สูงสุดใน
การเดินทาง ทั้งนี้ทางบริษัทฯ ไม่สามารถรับผิดชอบในอุบัติเหตุหรือความเสียหายที่เกิดจากโรงแรมที่พัก
ยานพาหนะ, อันเนื่องมาจากอุบัติเหตุรวมถึงภัยธรรมชาติ, โจรกรรม, วินาศกรรม, อัคคีภัย, การปล้นจี้, การจลาจล,
สงครามการเมือง, การผันผวนของอัตราแลกเปลี่ยนเงินตราต่างประเทศ, การนัดหยุดงาน, ความล่าช้าของ
เที่ยวบิน, สายการบินเร็ว, รถไฟ, พาหนะท้องถิ่น, ตลอดจนการถูกปฏิเสธออกวีซ่าจากกงสุล และ / หรือ ส่วนงาน
ที่เกี่ยวข้องกับสถานเอกอัครราชทูต รวมถึงผู้มีอำนาจทำการแทนประจำประเทศไทย (โดยไม่จำเป็นต้องแสดงผล
เนื่องจากเป็นสิทธิพิเศษทางการทูต) ซึ่งอยู่เหนือการควบคุมของบริษัทฯ หมายรวมถึงในระหว่างการเดินทาง
ท่องเที่ยวทั้งใน หรือ ต่างประเทศ แต่ทางบริษัทฯ มีความคุ้มครอง และประกันอุบัติเหตุ ตามเงื่อนไขที่บริษัทฯ ที่
รับประกันในกรณีที่ผู้ร่วมเดินทางถูกปฏิเสธโดยเจ้าหน้าที่ตรวจคนเข้าเมืองของประเทศไทย และ/หรือ ต่างประเทศ
มิให้เดินทางออก หรือ เข้าประเทศ เนื่องมาจากความประพฤติ พฤติกรรมของผู้เดินทาง ไม่ปฏิบัติตามกฎระเบียบ
ด้านการควบคุมโรคติดต่อเฉพาะพื้นที่ที่มีการปลอมแปลงเอกสารเพื่อการเดินทาง รวมถึงมีสิ่งผิดกฎหมาย บริษัทฯ
จะไม่คืนค่าใช้จ่ายใดๆ รายละเอียดด้านการเดินทาง อาจมีการเปลี่ยนแปลงได้ตามความจำเป็น หรือเพื่อความ
เหมาะสมทั้งปวง โดยมีต้องแจ้งให้ทราบล่วงหน้า **ทั้งนี้การขอสงวนสิทธิ์ดังกล่าว บริษัทฯ จะยึดถือและคำนึงถึง
ผลประโยชน์ตลอดจนความปลอดภัยของท่านผู้มีเกียรติ ซึ่งร่วมเดินทางเป็นสิ่งสำคัญ**